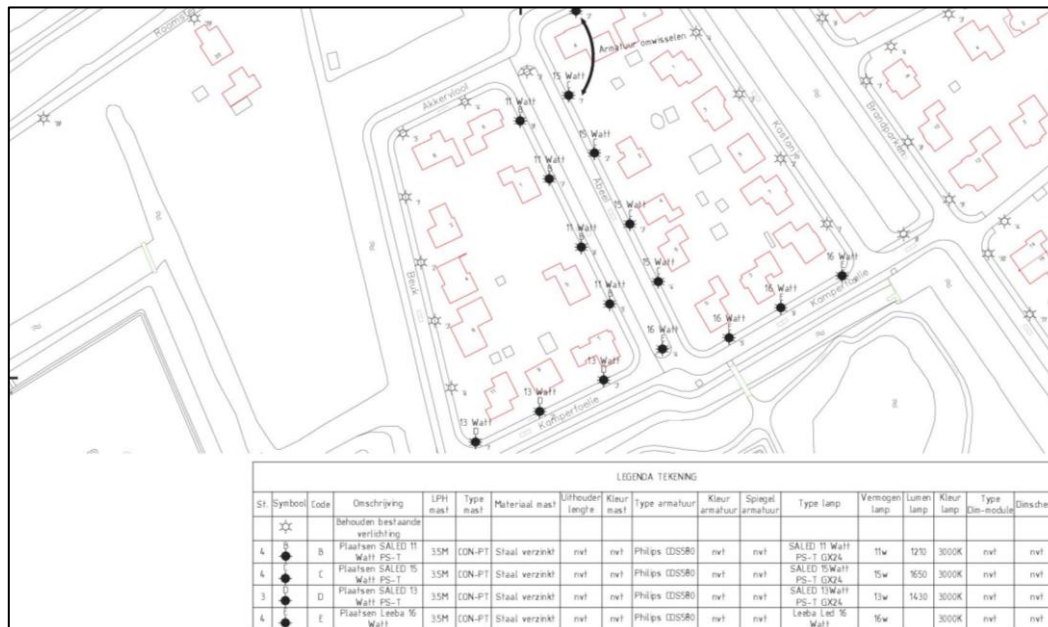




## Enquete openbare verlichting Oostindie

Langs de Kamperfoelie en de Abeel zijn als pilot een 4-tal verschillende oplossingen aangebracht waardoor via ombouw van het bestaande armatuur verschillende LED- lampen zijn toegepast. Zie onderstaande schets.



Wij stellen uw mening en reactie zeer op prijs en vragen u dan ook om onderstaande enquête in te vullen.

### 1. Is de oplossing aan De Abeel –west (oneven huisnummers) acceptabel (Saled 11 Watt)?

Ja  Nee Opmerking:.....

### 2. Is de oplossing aan De Abeel –oost (even huisnummers) acceptabel (Saled 15 Watt)?

Ja  Nee Opmerking:.....

### 3. Is de oplossing aan de Kamperfoelie –west (huisnummers 7, 9, 11) acceptabel (Saled 13 Watt)?

Ja  Nee Opmerking:.....

### 4. Is de oplossing aan de Kamperfoelie –oost (huisnummers 1, 3, 5) acceptabel (Leeba 16 Watt)?

Ja  Nee Opmerking:.....

### 5. Is het voor u acceptabel als alleen de masten op kruispunten en oversteken gedurende de nacht aan blijven? (Alle tussenliggende lichtmasten gaan dan uit tussen 23.00 en 06.00 uur)

Ja  Nee Opmerking:.....

### 6. Het Leeda systeem is dimbaar. De kosten voor Leeba en extra dimmers zijn aanzienlijk. Vindt u het belangrijk dat tussen 23.00 en 06.00 uur alle lampen op 20 % sterkte blijven branden?

Ja  Nee Opmerking:.....

U kunt de enquête tot uiterlijk 21 april mailen naar de heer T.H. Stomp (t.stomp@leek.nl). Voor vragen kunt u ook terecht bij de heer T.H. Stomp van de Afdeling Openbare werken. (telefoon: 0594 – 551 665, e-mail: t.stomp@leek.nl)